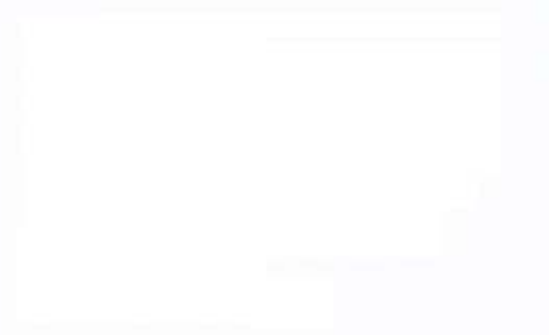


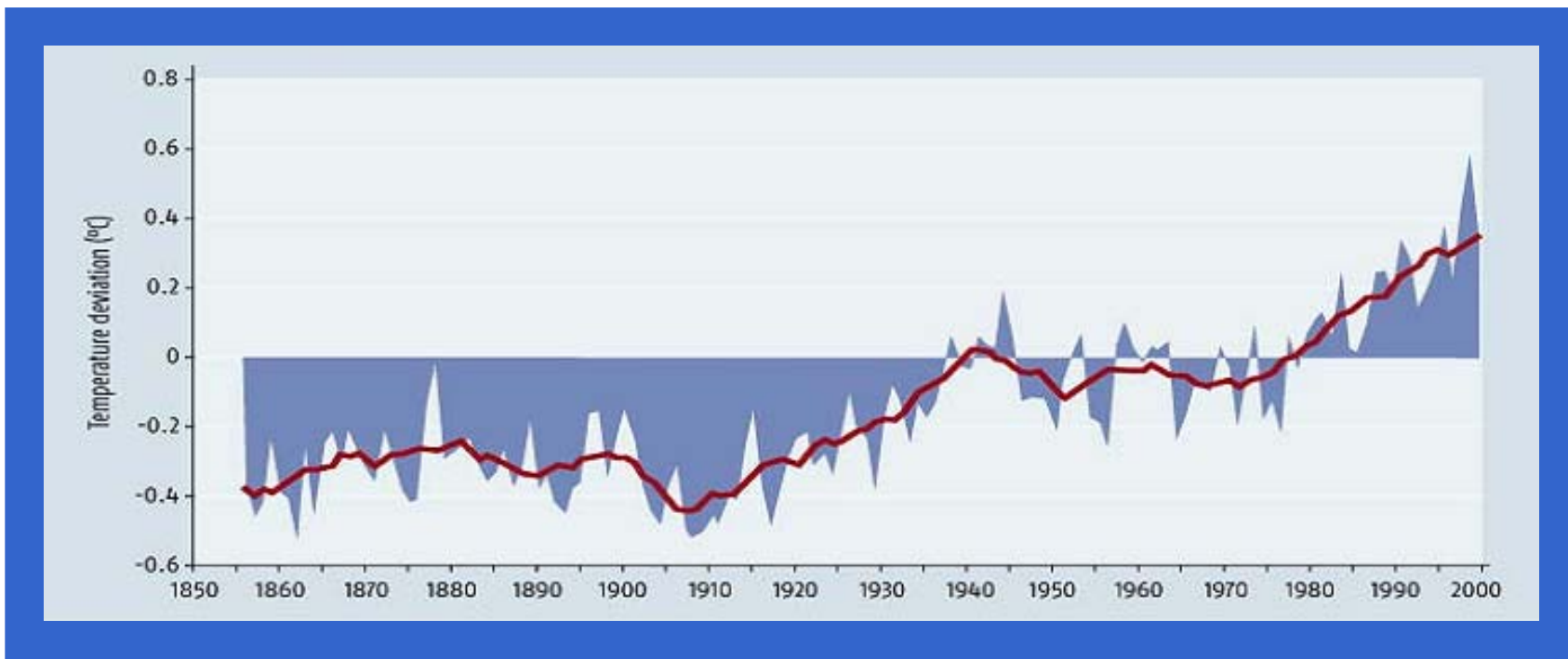
Cambio Climático



Que es cambio climático ?

El clima de la Tierra siempre ha estado cambiando, pasando por periodos largos de congelamiento a periodos largos de calidez, sin embargo es la tendencia y el ritmo de ese cambio lo que ha llamado la atención de la comunidad Internacional en los últimos años.

La opinión científica mayoritaria sobre el cambio del clima dice que "la mayor parte del calentamiento observado en los últimos años, es atribuible a la actividad humana".

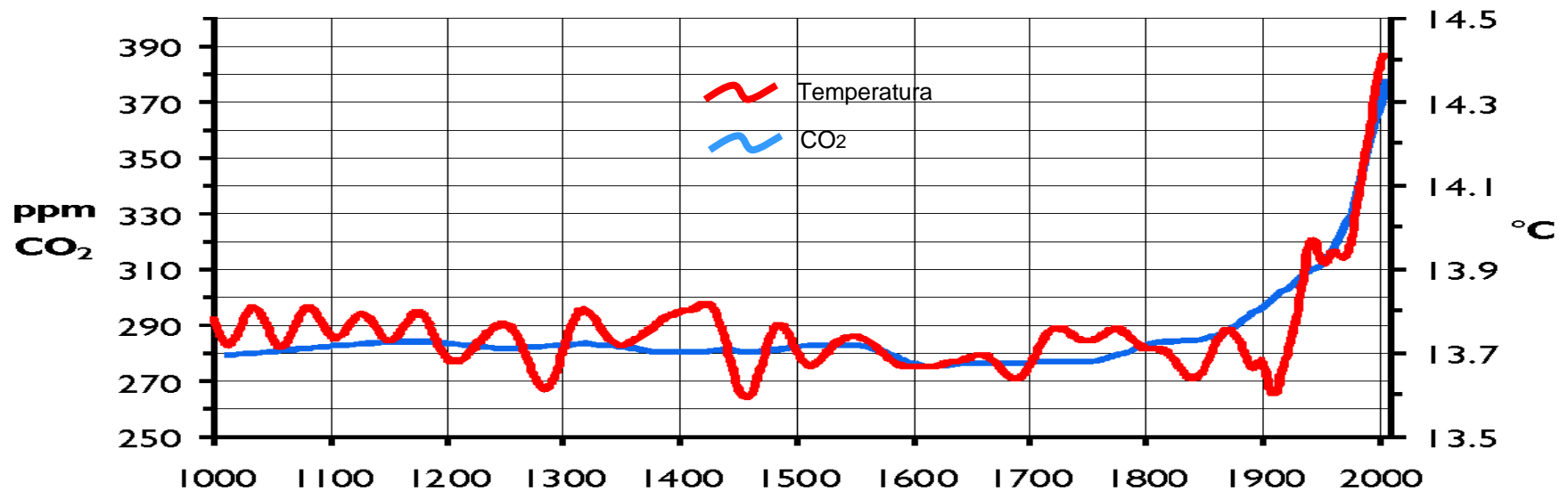


Gases de Efecto Invernadero

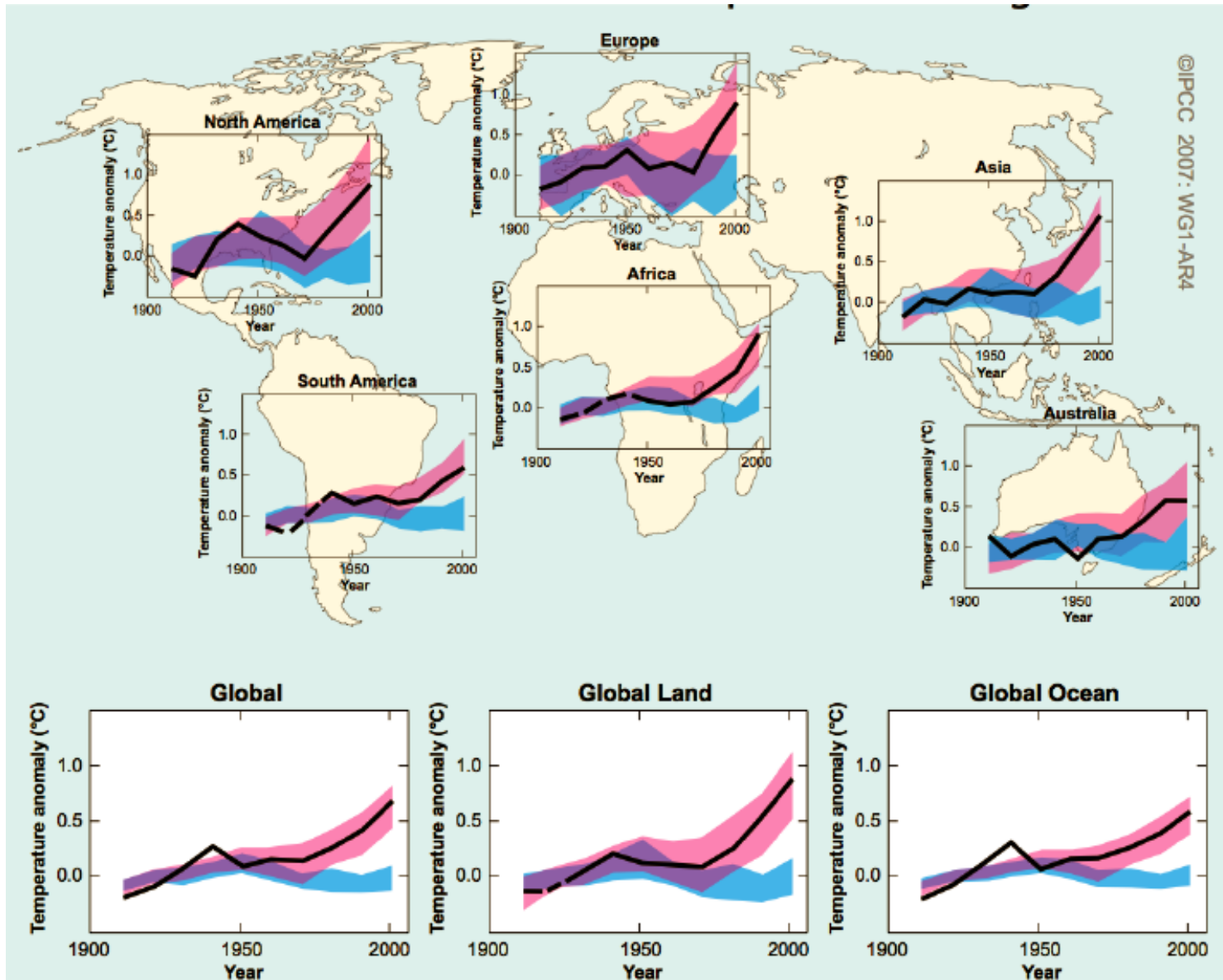
Se denomina gases de efecto invernadero (GEI) a los gases cuya presencia en la atmósfera contribuye a la retención de parte de la energía que el suelo emite por haber sido calentado por la radiación solar.

Los GEI incluyen: vapor de agua, dióxido de carbono (CO₂), metano, óxidos de nitrógeno, ozono, y clorofluorocarbonos (CFC). Si bien todos ellos —salvo los CFC— son naturales, en tanto que existen en la atmósfera desde antes de la aparición del hombre, es a partir del incremento en la actividad industrial y del transporte, que se han producido sensibles incrementos en las cantidades de óxidos de nitrógeno y dióxido de carbono emitidas a la atmósfera.

Las simulaciones parecen indicar que la principal causa del componente de calor inducido por los humanos se debería al aumento de dióxido de carbono (grafica).



Cambios de Temperatura a Nivel Mundial



Efectos Potenciales del Cambio Climático

Existen numerosos efectos potenciales de este cambio abrupto en el clima mundial que afectarían el medio ambiente y a la vida humana. El principal es el incremento progresivo de la temperatura promedio de la superficie de la Tierra. A partir de este, surgen una serie de diferentes efectos como la disminución de concentración de nieve en glaciares y cascos polares, el aumento del nivel medio del mar, cambios en los ecosistemas agrícolas, la expansión de las enfermedades tropicales, aumento de la intensidad de los fenómenos naturales entre otros. Todo esto influyendo en la actividad humana y los ecosistemas.

**Grinnell Glaciar
1938**



Hileman Photo, GNP Archives, 1938

**Grinnell Glaciar
2005**



B. Reardon photo, USGS, 2005

Un Llamado a la Acción

1. Infórmate e informa a tus empleados y la comunidad.
2. Utiliza fuentes alternas de energía.
3. Mantén en buen estado los sistemas de aire acondicionado y calefacción.
4. Utiliza menos tu auto, camina mas.
5. Reduce la generación de residuos.
6. Recicla y consume productos con envases reciclables.
7. Utiliza solo productos químicos amigables con el ambiente.
8. Reduce la cantidad de gases y sustancias que producen efecto invernadero.
9. Consume solo el agua necesaria.
10. Establece políticas y da incentivos a aquellos que den el primer paso para cuidar la Tierra.

Informacion en Linea

IPCC Cambio Climático

http://ipcc-wg1.ucar.edu/wg1/docs/WG1AR4_SPM_Approved_05Feb.pdf

IPCC Capa de Ozono

http://www.mnp.nl/ipcc/pages_media/SROC-final/srocspmts_sp.pdf

IPCC CO₂

http://www.mnp.nl/ipcc/pages_media/SRCCS-final/IPCC%20Sp.pdf

EPA Cambio Climático

<http://www.epa.gov/climatechange/>



